



## De Zeeuwse Huiskamer

De Zeeuwse Huiskamer ondersteunt Zeeuwse organisaties en Zeeuwen om gezamenlijk antwoorden te formuleren op urgente vragen over wonen, zorg en welzijn. De Zeeuwse Huiskamer is een project en een fysieke plaats waar innovaties, experimenten en verschillende belangengroepen samenkomen. Onderzoek en experiment vindt plaats op drie verschillende locaties (huiskamers): Résidence Oud-Bommenede in Zonnemaire, De Veste in Terneuzen en Weidezicht in Goes. In deze Zeeuwse Huiskamers brengen bewoners en ervaringsdeskundigen (toekomstige) behoeften in beeld en ontwikkelen bedrijven, overheden, welzijns-, zorg-, en kennisinstellingen innovatieve oplossingen en samenwerkingsverbanden.

## De Zeeuwse Huiskamer is een initiatief van:

NV Economische Impuls Zeeland, IZZ en DELTA NV.

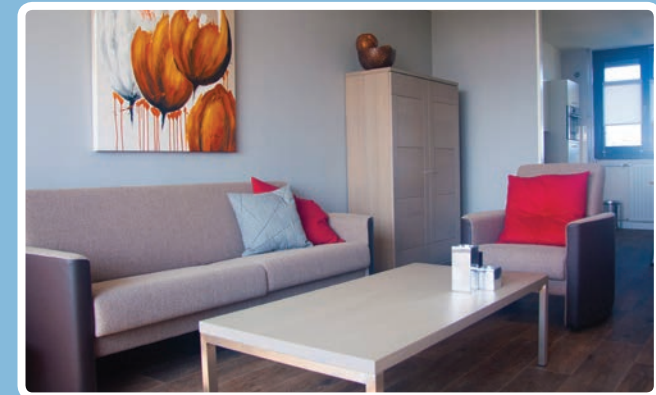
## Partners de Zeeuwse Huiskamer

Allerzorg, Clavis, Curamus, Gemeente Goes, HZ University of Applied Sciences, Résidence Oud Bommenede, RWS partner in wonen, SPAZ, SVRZ, ZorgSaam. Mede mogelijk gemaakt door: Provincie Zeeland.



## Partners de Zeeuwse Huiskamer in Goes

DELTA NV, Gemeente Goes, RWS, SPAZ, SVRZ



## Het doel

Doel van het project is om zoveel mogelijk te weten te komen wat mensen nodig hebben om langer zelfstandig te kunnen blijven wonen. Dat weten de bewoners zelf het allerbeste. Tijdens de bewoning zullen we u dan ook vragen om in een logboek op te schrijven tegen welke problemen en/of ongemakken u aanloopt. En welke wensen u heeft of welke mogelijkheden u ziet. Op basis van uw logboek en die van anderen kunnen we inventariseren wat de wensen zijn die het meest voorkomen en kijken of we die kunnen verwezenlijken.

## Ondersteuning

Voor dat u de bewoning betreft, bekijken we samen met u de woning en nemen we de werking van de aanwezig apparatuur met u door. Wilt u tijdens uw verblijf alarmering? Dan zorgen wij daarvoor! Daarnaast zullen de wijkbeheerder van het appartement en de wijkverpleegkundige beschikbaar voor u zijn.

## Het appartement

Een van de Zeeuwse Huiskamers bevindt zich in de flat Weidezicht te Goes. Het appartement is ruim, heeft twee slaapkamers en een grote woonkamer van zo'n tien bij vier meter met open keuken. De woning is rolstoeltoegankelijk gemaakt. Zowel aan de voor- als achterkant van het appartement is er lichtinval. Het appartement kijkt uit op natuur en

polders. De Zeeuwse Huiskamer is voorzien van alle comfort en beschikt over o.a.: centrale verwarming, volledige inrichting voor 4 personen, keuken met koelkast (incl. vriesvak), 4 pits kooktoestel met afzuigkap, magnetron, koffiezetapparaat, interactieve televisie, wasmachine, droger en comfortabele bedden.

## Ligging

De Zeeuwse Huiskamer ligt in de wijk Goes-Zuid. Goes-Zuid is een moderne groeiwijk en volop in ontwikkeling is. Goes-Zuid heeft circa 4.200 inwoners. Sinds 2000 is hier veel nieuwbouw gepleegd. Naast veel eengezinswoningen zijn hier ook relatief veel etagewoningen. Verder heeft de wijk een eigen winkelcentrum "De Bussel", deze ligt op nog geen 300 meter van de Zeeuwse Huiskamer. In Goes-Zuid is ook een huisarts, apotheek, dierenarts en fysiotherapeut. Het station ligt op 1,5 kilometer van het appartement.

## Contactgegevens de Zeeuwse Huiskamer Goes

Peter Oskam

e-mail: [p.oskam@svrz.nl](mailto:p.oskam@svrz.nl)

mobiel: 06-55 888 652

[www.dezeeuwsehuiskamer.nl](http://www.dezeeuwsehuiskamer.nl)

